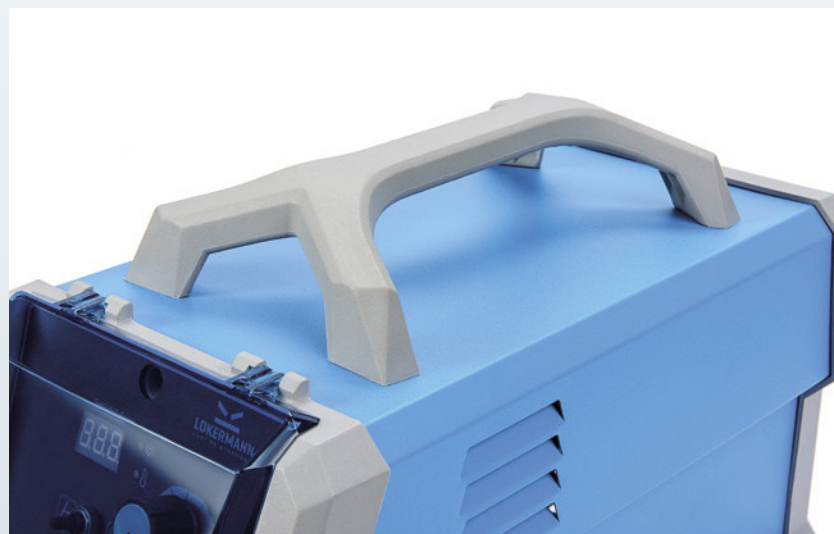


# GRAND TIG 200 DC



## ACCESSORI CONSIGLIATI

1. CAVO PORTA ELETTRODO 25MM2 3MT	21002
2. CAVO MASSA 25MM2 3MT	21003
3. MASCHERA LKM VISTA HD	32000
4. TORCIA TIG LKM STYLE 26 4MT	22014



## DATI TECNICI

CODICE	12000
TENSIONE DI ALIMENTAZIONE	230V
FREQUENZA DI RETE	50/60 HZ
FASI	1
POTENZA MAX ASSORBITA*	5,5KW-7,76KW
CORRENTE ASSORBITA MAX (I1 MAX)*	32A-45A
CORRENTE ASSORBITA EFFICACE (I1 EFF)*	19A-20A
CICLO DI LAVORO 20% (10 MIN 40°C)*	200A
CICLO DI LAVORO 60% (10 MIN 40°C)*	125A-115A
CICLO DI LAVORO 100% (10 MIN 40°C)*	100A-90A
TENSIONE A VUOTO	77V
RANGE CORRENTE SALDATURA	10 A/200A
PESO	7,7KG
DIMENSIONI	520X185X305MM
GRADO DI PROTEZIONE	IP23
CLASSE DI ISOLAMENTO	H
COS Ø	0,75
CONNETTORE TORCIA TIG	12 PINS

\*(TIG/MMA)

