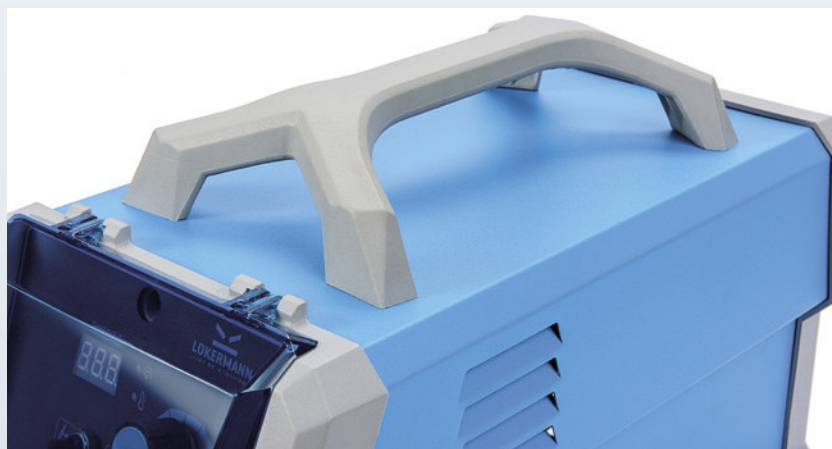


# GRAND TIG 200 AC/DC PULSE PFC MV



## ACCESSORI CONSIGLIATI

1. CAVO PORTA ELETTRODO 25MM2 3MT	21002
2. CAVO MASSA 25MM2 3MT	21003
3. MASCHERA LKM ALTAVISTA HD	33000
4. TORCIA TIG LKM STYLE 26 4MT	22014
5. MINI COOLER 220V	43004
6. LKM TROLLEY 2 RUOTE	40006
7. TORCIA TIG LKM STYLE 18 HC 4MT	22016
8. PEDALE CON CAVO 5MT	40010
9. COMANDO REMOTO AC DC WIRELESS	43002
10. PEDALE WIRELESS	43001



## DATI TECNICI

CODICE	12002
TENSIONE DI ALIMENTAZIONE	90V-275V
FREQUENZA DI RETE	50/60 HZ
FASI	1
POTENZA MAX ASSORBITA*	3,9KW-4,3KW (1PH-110V) 6,0KW-7,2KW (1PH-230V)
CORRENTE ASSORBITA MAX (I1 MAX)*	36A-40A (1PH-110V) 28A-32A (1PH-230V)
CORRENTE ASSORBITA EFFICACE (I1 EFF)*	20A-22A (1PH-110V) 17A-19A (1PH-230V)
CICLO DI LAVORO 60% (10 MIN 40°C)*	160A-110A (1PH-110V) 200A-140A (1PH-230V)
CICLO DI LAVORO 100% (10 MIN 40°C)*	125A-80A (1PH-110V) 155A-110A (1PH-230V)
TENSIONE A VUOTO	67V
RANGE CORRENTE SALDATURA*	5/160A; 5/130A (1PH-110V) 5A/200A (1PH-230V)
PESO	17KG
DIMENSIONI	620X240X425MM
GRADO DI PROTEZIONE	IP23
CLASSE DI ISOLAMENTO	H
COS Ø	0,99
CONNETTORE TORCIA TIG	12 PINS

\*(TIG/MMA)

